

As of August 3, 2018 (More TBA)

## TWE18 OUTDOOR DEMO PROGRAM (English / Español)

August 30, 2018, from 8:30 am to 1 pm

Miami Airport Convention Center



### - COMBINATION SEWER CLEANER TRITON™

The Triton™ combination sewer cleaner from Supervac has a water recycling system that employs a centrifugal ultrasonic filtration system to allow continuous work without downtime for water filling. The filtration allows re-use of water vacuumed in



sewer line into jetter water pump. Supervac knows the value-added benefit in reducing costly downtime while helping you complete your project on time and on budget. The Triton™ recycling unit holds 2300 gallons of service water which will last for the length of your job without the need to refill. The best way to save time, money and water!

*El limpiador de alcantarillado combinado Triton™ de Supervac tiene un sistema de reciclaje de agua que emplea un sistema de filtración ultrasónica centrífugo para permitir el trabajo continuo sin tiempo de inactividad para el llenado de agua. La filtración permite la*

*reutilización del agua aspirada de los alcantarillados en las bombas de agua a presión. Supervac conoce el valor agregado en la reducción de tiempo de inactividad mientras ayuda a completar su proyecto a tiempo y en presupuesto. La unidad de reciclaje Triton™ tiene 2300 galones de agua de servicio que durará toda la duración de su trabajo sin necesidad de rellenarse. La mejor manera de ahorrar tiempo, dinero y agua.*

Presented by **SUPERVAC & SUNBELT WASTE**. For more info visit **Booth 811** indoors and **Lot 1R** outdoors [www.supervac.co](http://www.supervac.co) & [www.sunbeltwaste.com](http://www.sunbeltwaste.com)

### PATRIOT 1776 DOLLY JETTER - HEAVY DUTY EDITION

The Patriot 1776 Hydro Jetter was designed to be very compact and easy to load & unload from your work vehicle. Equipped with a oversized 23 HP V-Twin engine, the Patriot 1776 generates 3600 PSI at 8.5 GPM Standard features include a Piranha 3/8" 300 FT red jetter hose with reel. Remote start for 1 man operation. Hour and battery gauge to keep track of health of battery and also maintenance of hydro jetter. Flat free tires are made of solid polyurethane foam, non-marking. Heavy Duty edition is 100% Stainless Steel Frame / Reel.

*El Hydro Jetter Patriot 1776 fue diseñado para ser muy compacto y fácil de cargar y descargar de su vehículo de trabajo. Equipado con un motor V-Twin de 23 HP de gran tamaño, el Patriot 1776 genera 3600 PSI en el estándar de 8.5 GPM e incluye una manguera roja de 300 FT Piranha 3/8" con carrete. Posee arranque remoto para operación unipersonal y medidor de batería para realizar un seguimiento de la carga de la batería y para el mantenimiento del Jetter hidráulico. Los neumáticos compactos a prueba de pinchos están hechos de poliuretano sólido. La edición Heavy Duty es 100% de acero inoxidable en el marco y el carrete.*



Presented by **PATRIOT SEWER EQUIPMENT & REPAIR**. For more info visit **Booth 732** - [www.patriot.us](http://www.patriot.us)

## - TALOS DOT INDUSTRIAL VACUUM TRUCK.

The Talos Industrial Vacuum Truck is without peer in the marketplace. Its exclusive "Load Boost" system includes a sliding debris tank which allows operators to legally carry over 30% more load capacity than its competitors. This simple design utilizes the same cylinder for dumping to slide the debris tank, distributing weight from the rear axle to the front axle. Key applications include vacuuming and hauling hazardous waste and chemicals, removal of sanitary, oily water and grease, and hauling of drilling and sludge mud to support the installation of natural gas, electric underground and fiber optics.



*El camión de vacío industrial Talos no tiene igual en el mercado. El exclusivo sistema "Load Boost" incluye un tanque de residuos deslizante que permite a los operadores llevar legalmente más del 30% de capacidad de carga que sus competidores. Este simple diseño utiliza el mismo cilindro para tirar y*



*deslizar el tanque de escombros, distribuyendo el peso desde el eje trasero al eje frontal. Las aplicaciones incluyen aspirar y acarrear residuos y productos químicos peligrosos, eliminación de agua grasienta sanitaria y grasas, así como el acarreo y transporte de lodos para apoyar la instalación de gas natural, electricidad subterránea y fibra óptica.*

Presented by **SEWER EQUIPMENT**. For more info visit **Booth 529** - [www.sewerequipment.com](http://www.sewerequipment.com)

## - COMMERCIAL GRADE MINI ROV & PIPE CRAWLERS

**DTG2 ROV** - The DTG2 is a commercial grade mini ROV, designed with the Deep Trekker patented pitching system for unmatched maneuverability. An internal HD camera, with a 330 degree field of view so you can inspect below, above, behind or in front of you, and see the live feed directly to your hand held controller. With on-board batteries, work 6 – 8 hours on one 1.5 hour battery charge, and never worry about lugging around multiple cases or generators to your dive sites.

*El DTG2 es un mini ROV de calidad comercial, diseñado con el sistema de lanzamiento patentado de Deep Trekker para maniobrabilidad inigualable. Posee una cámara HD interna, con un campo de visibilidad de 330 grados para que pueda inspeccionar abajo, arriba, atrás o enfrente de usted, y ver la transmisión en vivo que llega directamente a su controlador de mano. Con baterías de a bordo, trabaja de 6 a 8 horas con una recarga de 1,5 horas, y sin preocuparse por arrastrar muchas cajas o generadores a sus sitios de buceo.*

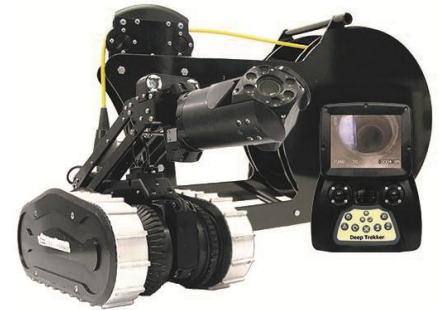


**DT640 Vacuum Crawler** - The DT640 Utility Crawler is the most versatile inspection vehicle of its kind. The sleek, three-wheel submersible comes with a magnetic option, creating the ideal vehicle for an array of underwater work. Compact for transportation and extremely portable, our Utility Crawlers have been designed to launch immediately for any location, and with the efficiency of internal batteries, they can provide up to 8 hours of work in a single 1.5 hour charge.

*El Crawler Utility DT640 es el vehículo de inspección más versátil de su clase. El sumergible elegante de tres ruedas viene con una opción magnética, creando el vehículo ideal para una variedad de trabajos bajo agua. Compacto para transporte y extremadamente portátil, nuestros Crawlers utilitarios han sido diseñados para*

lanzarse de inmediato para cualquier ubicación, y con la eficiencia de baterías internas, pueden proporcionar hasta 8 horas de trabajo en una sola carga de 1.5 horas.

**DT340X Crawler** - This DT340 X is packaged for larger diameter pipe inspections. The system includes an elevating arm for the pan, tilt and zoom camera and additional lights. The elevating arm brings the camera head to the center of a pipe as large as 36" (914 mm). The larger wheel size provides extra stability, along with the simple to use a handheld controller with an integrated viewing screen, this package includes everything you need to operate your DT340 crawler. Options can be removed while in the field to fit into pipes as small as 8" (200 mm).



*Este DT340 X está empaquetado para inspecciones de tuberías de gran diámetro. El sistema incluye un brazo elevador para la cámara panorámica, con inclinación y zoom, y luces adicionales. El brazo elevador trae la cámara hacia el centro de una tubería tan grande como de 36 "(914 mm). El gran tamaño de la rueda proporciona estabilidad adicional, junto con un controlador manual de fácil uso con pantalla de visualización integrado; este paquete incluye todo lo que necesita para operar su rastreador DT340. Las opciones pueden ser retiradas en el campo para que quepan en tuberías tan pequeñas como de 8" (200 mm).*

Presented by **DEEP TREKKER INC.** For more info visit **Booth 324** - [www.deeptrekker.com](http://www.deeptrekker.com)

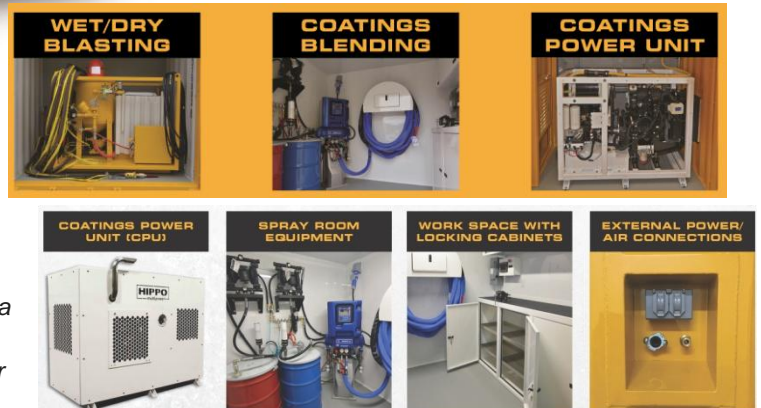
-----

## - CONTAINER SPRAY RIG

Hippo Coatings Company produces industry leading, state of the art plural component spray rigs designed for the water and wastewater industries and are powered by Hippo Multipower combination generator / compressors. Our innovative container unit features a wet/dry abrasive blasting system, a full feature plural component spray unit and is powered by the Hippo CPU producing 185cfm @ 100psi and 30kw @ 120/240VAC. This unit is designed to be easily transported locally by truck or trailer and internationally by ship. Our product line also features the HSR – 1 trailer based spray unit. The HSR – 1 features a full feature plural component spray unit and the Hippo MCPU power unit. All of our rigs can be built to customers individual requirements.



*Hippo Coatings Company produce equipos líderes, diseñados para las industrias de agua y aguas residuales, y alimentados con un generador / compresor de combinación Hippo Multipower. Nuestra innovadora unidad de contenedor cuenta con un sistema de presión abrasivo húmedo/seco, una unidad completa de rociado de componentes múltiples y está alimentado por la CPU Hippo que produce 185cfm @ 100psi y 30kw a 120 / 240VAC. Esta unidad está diseñada para ser transportada fácilmente localmente por camión o remolque e internacionalmente por barco. Nuestra línea de productos también cuenta con la unidad de rociado basada en el remolque HSR-1. El HSR-1 presenta una unidad de pulverización de componente plural de característica completa y la unidad de potencia de Hippo MCPU. Todos nuestros equipos pueden construirse según los requisitos individuales del cliente.*



Presented by **HIPPO COATINGS COMPANY.**

For more info visit **Booth 805** indoors and **Lot 2L** outdoors - [www.hippocoatings.com](http://www.hippocoatings.com)

## - GAPVAX JETTER TRUCK (GJET)

The GapVax Jetter or GJet was introduced in 2017. The GJet comes with the same great quality you've come to expect from GapVax. Our jetter truck offers 500-3,000 gallon stainless steel water tank options; 40-100 GPM water pump options along with our standard MC Series front mounted hose reel, rear deck available in painted steel, aluminum, stainless, diamond plate, etc; various toolbox selections are available (sizes and material), and there is also room for a vice or crane and 10' tube trays. We will demonstrate jetting using a clear tube and various nozzles on our GJet unit.

*El Jetter de GapVax o GJet salió al mercado en el 2017. El GJet viene con la misma gran calidad que Usted podría esperar de GapVax. Nuestro camión Jetter ofrece opciones de tanques de agua de acero inoxidable desde 500 a 3,000 galones; opciones de bombeo de agua desde 40 a 100 GPM junto a nuestra serie standard MC de reel para manguera montado al frente de la unidad, plataforma posterior disponible en acero pintado, aluminio, inoxidable, plato de diamante, etc. Hay varias opciones de cajas de herramientas para seleccionar (tamaño y material), y hay también espacio para un vice o grúa y para bandejas de tuberías de 10". Haremos la demostración del jetting usando un tubo limpio y varias boquillas o inyectores en nuestra unidad G-Jet.*



Presented by **GAPVAX, INC..**

For more info visit **Booth 807** indoors and **Lot 1L** outdoors - [www.gapvax.com](http://www.gapvax.com)

## Willing to Book your Outdoor Demo?

(Limited availability) [Download prospectus](#)

For assistance call (305) 412-3976  
or [mail@TheWaterExpo.com](mailto:mail@TheWaterExpo.com)



To Attend  
[REGISTER Now!!!](#)

